



PRESENTAZIONE AZIENDALE



EL.IM. Srl

Sede Legale

Via A. Da Brescia,8 – 20159 Milano (MI)

Sede Amministrativa e deposito

Via D.B. Grazioli,76 – 20161 Milano (MI)

Tel. 02/64.67.041 – Fax 02/64.80.534

Mail: tecnico@elimsrl.it Pec: elimsrl@legalmail.it Web: www.elimsrl.it

NOTA SINTETICA SULLA STORIA DELLA SOCIETÀ

Dal 1994, anno di costituzione della Società, la EL.IM. Srl ha iniziato il suo sviluppo nella realtà economica nazionale degli impianti tecnologici.

Situata in Lombardia, in una zona di grande sviluppo industriale, ha saputo cogliere, sia da sola che in associazione con altre imprese, tutte le opportunità che hanno contribuito alla realizzazione di opere pubbliche rilevanti per lo sviluppo del Paese.

Grazie alla sua esperienza ventennale e alla professionalità dei suoi tecnici, la EL.IM. Srl rappresenta una sicurezza nella progettazione, installazione e manutenzione di tutti gli impianti Elettrici, Elettronici e Tecnologici comprovata dalle sue referenze nel campo civile, industriale e terziario.

La EL.IM. Srl, negli ultimi anni, ha avuto una forte espansione creando così una holding di società con importanti successi nell'ambito delle energie alternative, gastronomico, immobiliare e navale.



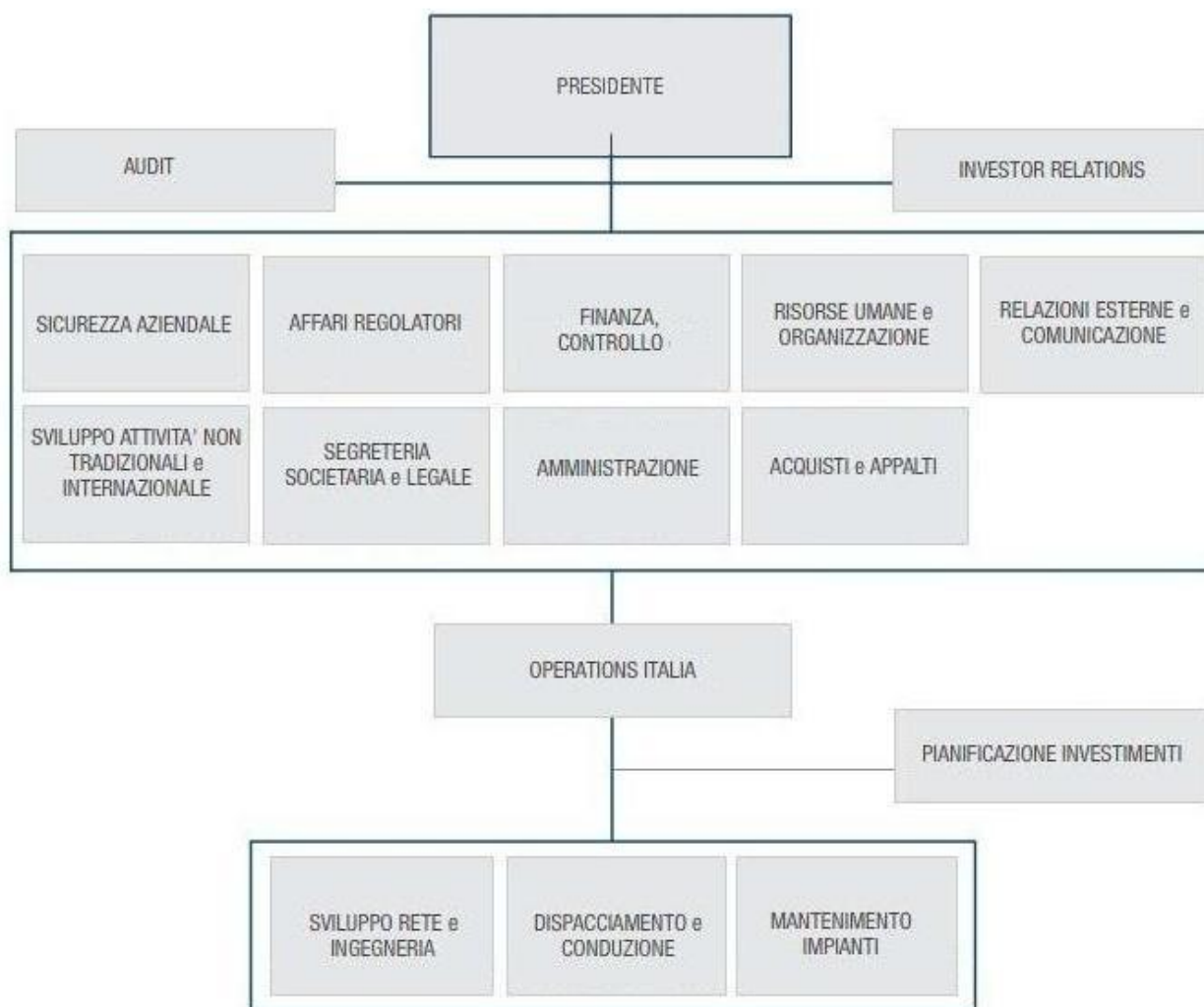
Il gruppo EL.IM.

La Holding EL.IM. Srl, grazie alle sue Società, è in grado di offrire una ampia gamma di servizi che variano dalla realizzazione di impianti elettrici, elettronici e tecnologici (nel Settore civile, commerciale e industriale), la fornitura e la realizzazione di impianti per lo sfruttamento di fonti di energia alternativa (Fotovoltaico/Solare termico), la produzione e il commercio di olio extra-vergine d'oliva DOP, la vendita di immobili e la vendita/noleggio di imbarcazioni da diporto oltre alla progettazione e futura costruzione/gestione del nuovo porto turistico che sorgerà nella provincia di Cosenza in Calabria.



Immagine illustrativa del nuovo porto turistico

STRUTTURA ORGANIZZATIVA



AUDIT

Fornire assurance e consulenza, indipendente ed obiettiva, su processi aziendali, gestione dei rischi e corporate governance, effettuando valutazioni e proponendo azioni di miglioramento. Garantire collegamento e supporto al Comitato di Controllo Interno ed agli organi di controllo esterni (Collegio Sindacale e Società di certificazione di Bilancio). Supportare l'Organismo di Vigilanza ex D.Lgs 231/01 nelle attività previste dal Modello di organizzazione e gestione e presidiare il Codice Etico aziendale (Ethical Audit, Gestione segnalazioni, Verifiche sul bilancio di sostenibilità, ecc.).

INVESTOR RELATIONS

Gestire la comunicazione con clienti e gli analisti finanziari, italiani ed esteri, verificandone analisi e studi ed assistendo, in particolare, i clienti nelle loro necessità di approfondimento e verifica; Garantire l'interfaccia verso i mercati assicurando il coordinamento della comunicazione, il corretto rilascio dell'informativa aziendale e la sua coerenza nel tempo coordinandosi con la Direzione Relazioni Esterne e

Comunicazione e la Direzione Segreteria Societaria e Legale; Assicurare il reporting relativo all'andamento dei mercati di riferimento (analisi di performance, consensus, equità report, ecc.); Coordinare il monitoraggio della base azionaria; Coordinare il processo relativo alla Corporate Social Responsibility di concerto con la Direzione Relazioni Esterne e Comunicazione e le altre Direzioni della Società.

ACQUISTI e APPALTI

Accogliere e verificare le esigenze di approvvigionamento delle Direzioni aziendali e garantire l'acquisizione tempestiva, adeguata ed economica di beni e servizi nel rispetto formale e sostanziale delle normative aziendali ed attuando il 'just in time'. Assicurare i rapporti con le imprese fornitrici nel rispetto delle norme aziendali definite.

FINANZA e CONTROLLO

Assicurare la copertura dei fabbisogni finanziari. Garantire la gestione economico-finanziaria della Società, predisporre il piano strategico e le verifiche sull'andamento aziendale. Presidiare e gestire, sulla base degli indirizzi strategici, le operazioni di finanza straordinaria

RISORSE UMANE e ORGANIZZAZIONE

Assicurare l'adeguatezza quali-quantitativa del patrimonio di competenze tecniche, professionali e manageriali, la rispondenza della struttura e dei processi organizzativi alle esigenze operative, l'equilibrio delle relazioni industriali e il mantenimento del clima aziendale. Assicurare una gestione del personale nel rispetto degli obiettivi di evoluzione del costo del Lavoro. Collaborare alla definizione del piano di comunicazione interna della Società e fornire i contenuti per la realizzazione delle attività previste.

AMMINISTRAZIONE

Redigere il bilancio della Società e sovrintendere a tale processo nelle Società controllate. Garantire l'adeguatezza delle procedure amministrative-contabili. Analizzare la normativa fiscale, amministrativa e di bilancio vigente e garantirne l'applicazione, assicurando la relativa comunicazione, nell'ambito della Società e delle Società controllate.

SEGRETARIA SOCIETARIA e LEGALE

Assicurare il supporto alle Direzioni Aziendali nella risoluzione delle problematiche legali, nella gestione del contenzioso e nell'analisi dei provvedimenti legislativi, amministrativi e contrattuali.

Assicurare gli adempimenti societari ed il supporto costante per le attività di segreteria societaria per i consigli di amministrazione e nell'ambito delle assemblee della Società.

RELAZIONI ESTERNE e COMUNICAZIONE

Progettare, gestire e monitorare i processi e le attività di comunicazione e immagine della Società, ottemperando alle indicazioni strategiche del Vertice aziendale in modo efficace, tempestivo ed efficiente; elaborare piani di comunicazione coerenti con il budget e presiedere a tutte le attività di comunicazione con l'obiettivo di creare valore per l'azienda e gli stakeholders; coordinare le attività delle altre Direzioni aziendali sul fronte comunicazionale sui diversi target di riferimento; gestire le attività di comunicazione e di raccordo con le Direzioni interessate in occasione di eventi di crisi ("crisis communication"), in linea con i regolamenti aziendali; assicurare la realizzazione delle attività di Corporate Social Responsibility e valorizzarne i contenuti in chiave di comunicazione e relazione con gli stakeholder implementare il branding e la visibilità della Società.

AFFARI REGOLATORI

Governare il processo regolatorio attraverso il posizionamento strategico nei contesti di interesse/presenza della Società. In particolare, definire la posizione aziendale nei confronti del Regolatore tenendo conto delle diverse tematiche sulle quali è impegnata la Società. Presidiare i rapporti con gli organismi e le autorità di regolazione nazionali ed internazionali.

SVILUPPO ATTIVITA' NON TRADIZIONALI E INTERNAZIONALE

Supportare il Vertice nella elaborazione della strategia relativa alle attività non tradizionali e contribuire alla sua realizzazione. Presidiare e gestire le iniziative strategiche all'estero.

SICUREZZA AZIENDALE

Definire le politiche di analisi, gestione e controllo dei rischi aziendali. Sviluppare politiche ed attuare i piani operativi per tutela delle risorse fisiche, umane e patrimoniali dell'azienda e adempiere agli obblighi derivanti dalla tutela del Segreto di Stato. Garantire la sicurezza e salute dei lavoratori sul posto di lavoro. Definire le politiche e gli indirizzi per garantire la continuità, riservatezza, integrità, autenticità delle informazioni. Monitorare lo stato della sicurezza operativa delle varie piattaforme ICT (sistemi e reti) di processo e gestionali. Garantire l'evoluzione e la gestione delle reti di telecomunicazione. Assicurare l'aderenza alle esigenze ed ai processi dell'azienda dei sistemi informatici gestionali di supporto alle Direzioni di Staff, assicurandone la gestione e l'aggiornamento tecnologico e funzionale nel rispetto dei requisiti di efficacia, sicurezza, continuità ed efficienza.

Assicurare il funzionamento dei servizi alla persona. Assicurare la gestione e il mantenimento del patrimonio immobiliare. Curare i rapporti con l'Autorità Giudiziaria e le Forze dell'ordine fornendo supporto alla Direzione Segreteria Societaria e Legale e alle Direzioni investite dalle criticità.

OPERATIONS ITALIA

Indirizzare, coordinare e controllare le attività di pianificazione e sviluppo della rete, ingegneria, dispacciamento e conduzione, mantenimento degli impianti.

PIANIFICAZIONE INVESTIMENTI

Presidiare le attività di origination degli investimenti nell'ambito della Direzione Operations Italia e coordinare i progetti speciali su indicazione del Direttore Operations Italia.

SVILUPPO RETE e INGEGNERIA

Attuare il Piano di Sviluppo della Rete, realizzando direttamente le opere di maggiore impatto (collegamenti in corrente continua, transfrontalieri, linee e stazioni a 380kV, impianti non convenzionali) e coordinando - sia dal punto di vista tecnico che per il rispetto di tempi e costi – gli interventi di sviluppo assegnati ad altre Unità. Definire standard tecnologici di progettazione e realizzazione e ricercare soluzioni innovative finalizzate a garantire affidabilità, sicurezza, economicità e tempestività realizzativa degli impianti; assicurare il Presidio tecnologico anche per la manutenzione degli impianti.

DISPACCIAMENTO e CONDUZIONE

Garantire la supervisione, il controllo, l'esercizio e la conduzione degli impianti con criteri di efficienza senza derogare da standard predefiniti e misurabili di qualità, continuità e sicurezza del servizio. Effettuare la programmazione delle risorse di produzione e di rete nel medio e nel breve termine con gli obiettivi di adeguatezza, assicurare l'economicità dei servizi di dispacciamento anche attraverso la definizione e la stipula di contratti di medio termine.

MANTENIMENTO IMPIANTI

Assicurare la disponibilità dell'impianto sempre efficiente a costi contenuti mediante l'effettuazione delle attività di controllo, manutenzione e realizzazione impianti in funzione delle condizioni di stato degli impianti e delle esigenze di sviluppo della Rete di Trasmissione Nazionale.

SCENARIO COMPETITIVO

La Holding EL.IM. Srl ha operato e opera nel settore pubblico con grandi successi; ha realizzato importanti opere nel settore civile, industriale e terziario; tra i suoi principali clienti possiamo elencare:

- ✓ MINISTERO DELLA DIFESA
- ✓ METROPOLITANA MILANESE
- ✓ FIAT ENGINEERING
- ✓ PROVINCIA DI MILANO
- ✓ PROVINCIA DI VARESE
- ✓ COMUNE DI MILANO
- ✓ MUSEO DELLA SCIENZA E DELLA TECNICA LEONARDO DA VINCI DI MILANO
- ✓ TELECOM ITALIA SPA
- ✓ CROCE ROSSA ITALIANA
- ✓ POLICLINICO MANGIAGALLI E REGINA ELENA DI MILANO
- ✓ OSPEDALE SAN RAFFAELE DI MILANO
- ✓ OSPEDALE CIVILE DI BRESCIA
- ✓ TRIBUNALE DI BUSTO ARSIZIO (VA)
- ✓ ICP – ISTITUTI CLINICI DI PERFEZIONAMENTO
- ✓ POLITECNICO DI MILANO
- ✓ FERROVIENORD

Il grande successo è garantito dagli ottimi rapporti con i propri fornitori che permettono la realizzazione delle opere con un alto tasso qualitativo e l'utilizzo di controllate risorse economiche; tra i principali fornitori possiamo elencare:

SIEMENS, CAMBIELLI, NOTIFIER, PIRELLI, DISANO, CLIVET, DAIKIN, ABB, AEG, ACCIAIERIA DALMINE, TECNOVENTIL, CLIMAVENETA, DAB, WILO, GENERAL CAVI, FOSNOVA, ZUMBTABEL, RHOSS, MITSUBISHI, PHILIPS, BTICINO, TERRANEO, SATCHWELL, JOHNSON CONTROLS.

Il gruppo EL.IM. ha un volume d'affari annuo intorno ai € 15.000.000,00 e la EL.IM Divisione Impianti ha mediamente un volume d'affari pari a € 5.000.000,00.

Attualmente la EL.IM. Divisione impianti sta realizzando le seguenti opere con i relativi importi:

1. FERROVIENORD – Completamento nuova stazione di Castellanza - € 3.400.000,00
2. UNIVERSITA' SAN RAFFAELE– Nuove residenze universitarie - € 2.300.000,00
3. MUSEO "LEONARDO DA VINCI" di Milano - Adeguamento impianti - € 2.400.000,00
4. IRCCS POLICLINICO DI MILANO – Adeguamento Padiglioni € 4.900.000,00
5. COMUNE DI CERNUSCO S/N – Ristrutturazione alloggi comunali - € 400.000,00
6. COMUNE DI CASSANO D'ADDA – Ampliamento casa di riposo - € 450.000,00

ALCUNE OPERE REALIZZATE (ultimo decennio)

La EL.IM. Srl, in associazione con importanti aziende dello scenario imprenditoriale italiano, ha realizzato e sta realizzando numerose opere di rilievo nazionale:

- ✓ AIR EUROPE S.p.a. - Nuova Sede di Gallarate (VA)
- ✓ AZIENDA OSPEDALIERA - OSPEDALE DI CIRCOLO Presidio Busto Arsizio/Tradate/Saronno
- ✓ BRAMBILLA S.p.a. - Nuovo complesso palazzine + villette - Gallarate (VA)
- ✓ ANGELO CEGA S.p.a. - Complesso Residenziale Rho (MI)
- ✓ CO.GE.R. S.p.a. - Rifacimento totale residence di Corso Italia - Milano
- ✓ COMUNE DI COLOGNO MONZESE - Rifacimento ALA STORICA VILLA CASATI
- ✓ COSPA S.r.l. - Nuova Struttura Residenziale/Uffici - Gallarate (VA)
- ✓ CROCE ROSSA ITALIANA - Rifacimento Scuola Infermieri Via Sassi - Milano
- ✓ FONDIARIA SERVIZI S.p.a. - Complesso industriale Via Stella/Via Bettoni - Milano
- ✓ GONIN S.c.a.r.l. - C.C.L.M. - Nuovo complesso residenziale di Via Gonin,60 - Milano
- ✓ INDUSTRIE CECCATO S.p.a. - Nuovo Capannone / Uffici Via Bistolfi, 5 - Milano
- ✓ INTEL CORPORATION ITALIA S.p.a. Rifacimento impianto elettrico sede di Assago (MI)
- ✓ EDILNORD Spa/ITALCANTIERI Spa - Complesso residenziale "Milano visconti" Cusago (MI)
- ✓ PARCO NORD BRESCO - Nuova struttura direzionale / Scuola - Sesto S. Giovanni (MI)
- ✓ PROVINCIA DI VERCELLI - Palazzo sede provincia
- ✓ RANZA S.p.a. - Centro Direzionale Via Forcella,3 - Milano
- ✓ ROMAGNOLI S.p.a. - Sottopasso MM Lambruschini (Villapizzone)
- ✓ POLITECNICO di MILANO - Nuovo Complesso AEROSPAZIALE
- ✓ C.C.L. - Nuovo complesso Residenziale ACLI di Rozzano
- ✓ A.E.M. S.p.a. Illuminazione Pubblica Zona: Via Adriano - Via Saragat - Via Lussu
- ✓ S.I.A.S. - AUTODROMO DI MONZA - Centro Direzionale/Sala Stampa/Sala Regia/Boxes
- ✓ TELECOM ITALIA S.p.a. - Sede Viale regina Giovanna Milano
- ✓ U.S.S.L. 75/I - Complesso Poliambulatoriale Via Sassi, 4 - Milano
- ✓ FIAT ENGINEERING S.p.a. - SERGRUP - Complesso residenziale - Via Rubattino , Milano
- ✓ OSPEDALE CIVILE DI BRESCIA - Complesso nuovi blocchi sale Operatorie (ATI DEC Spa)

- ✓ NUOVO TRIBUNALE DI BUSTO ARSIZIO – (ATI DEC spa)
- ✓ METROPOLITANA MILANESE - Stazione di San Donato e Parcheggi Multipiano
- ✓ MINISTERO DEGLI INTERNI - Nuovi Commissariati di Polizia Via Primaticcio e Viale Monza (MI)
- ✓ MILANO RISTORAZIONE S.p.a. - Complesso Industriale adibito a refezione scolastica
- ✓ PROVINCIA DI VARESE - Adeguamento degli impianti per la sicurezza antincendio - Varese
- ✓ SEPRIO REAL ESTATE Complesso immobiliare del Comune di Gallarate (VA)
- ✓ I.C.P - Riqualificazione di 7 strutture poliambulatoriali di Milano (ATI CCC di Bologna)
- ✓ IRCCS POLICLINICO DI MILANO – Adeguamento Padiglioni
- ✓ COMUNE DI MILANO/MUSEO "LEONARDO DA VINCI" di Milano - Adeguamento impianti
- ✓ MINISTERO DELLA DIFESA - Nuova palazzina alloggi dell'Esercito di Bolzano (ATI FABIANI SPA)
- ✓ FERROVIENORD – Opere di completamento nuova stazione di Castellanza
- ✓ COMUNE DI CERNUSCO S/N – Ristrutturazione alloggi comunali (ATI C.C.C. di Bologna)
- ✓ UNIVERSITA' SAN RAFFAELE DI MILANO – Nuove residenze universitarie (ATI DEC Spa)